

Installationsvejledning COMBI+

Læs venligst denne vejledning før installation



Indledning

Sådan fungerer Quooker COMBI+

Quooker COMBI+ er en køkkenløsning, som både giver kogende og varmt vand. Quooker COMBI+ består af en beholder, en sikkerhedsventil, en blandeventil og en Quooker taphane til kogende vand. Beholderen er vakuumisoleret og tilsluttet koldvandsledningen. Vandet opvarmes til 110°C og opbevares ved denne temperatur i beholderen. Når der bruges af det kogende vand, fyldes beholderen samtidigt op med koldt vand, som opvarmes automatisk (elektrisk). Bruges hele vandindholdet på en gang, varer det ca. 20 min. før vandet atter er opvarmet. Vandet, der strømmer ud gennem Quooker taphanen som kogende vand, renses først igennem HiTAC®-vandfiltret. For at forlænge vandfiltrets levetid, filtreres vandet, der anvendes til varmt vand ikke. Til det varme vand fra blandingsbatteriet fungerer Quooker COMBI+ på følgende måde: Du åbner for din varme hane. I første omgang vil vandet fra varmvandsledningen, som ikke umiddelbart er varmt blive blandet i en blandeventil med kogende vand, på den måde opnås den ønskede temperatur omgående uden spild af vand. Efterhånden som det varme vand kommer frem til blandeventilen fra den eksisterende varmforsyning bliver der blandet mindre og mindre kogende vand i. Så snart det varme vand er kommet helt frem til blandeventilen og har nået den ønskede temperatur lukkes af for blandeventilen og der tilføres ikke mere kogende vand, du tapper nu kun fra den eksisterende varmtvandsforsyning. Nu bruges Quookeren kun til kogende vand fra Quooker hanen. Blandeventilen er sikret for at forhindre, at der strømmer kogende vand ud af blandingsbatteriet, hvis vandtrykket skulle falde.

Trods alle sikkerhedsanordninger i produktet, bør brugeren af Quooker-systemet tage hensyn til risikoen ved at bruge kogende vand i almindelighed. Forkert brug medfører muligvis skader. Læs derfor altid vejledningen omhyggeligt før brugen.

Installation, pleje og garanti

Installationen af Quooker kan finde sted alle steder, hvor der findes en vandledning samt el-tilslutning. Tag dog højde for, at der skal være adgang til beholderen i forbindelse med eftersyn og vedligeholdelse. Quookeren leveres med et praktisk installationsæt, som gør installationen helt problemløs. Installationen foretages af autoriseret installatør. Er der en stophane eller balofix samt stikkontakt tilstede kan installationen udføres selv. HiTAC®-vandfilteret skal udskiftes en gang hvert femte år. Samtidig med udskiftningen af filteret skylles eventuel kalk ud af beholderen. I områder med hårdt vand kan det være nødvendigt at udskifte filteret oftere. De har, jævnfør købelovens bestemmelser 2 års reklamationsret på Quooker - den kogende vandhane. Købeloven foreskriver samtidig at der ikke er kørende service på Quooker.

Bemærk: Quooker må under ingen omstændigheder tilsluttes et afkalknings-system som reducerer vandets pH værdi, i så fald fratager garantien.

Brugere

Quooker-hanen må bruges af børn over otte år og personer med nedsat fysisk, sensorisk eller intellektuel formåen, hvis de overvåges eller har modtaget instruktion om sikker brug af apparatet. Personer, der endnu ikke kender Quooker-systemet, skal informeres om sikker brug og de mulige farer, der er forbundet med brugen af den kogende vandhane. Bemærk! Ukorrekt brug kan muligvis føre til skader. Sørg for at forhindre, at børn bruger vandhanen som legetøj, og lad ikke børn rengøre eller vedligeholde produktet uden opsyn. Hold stikket og ledningen utilgængeligt for små børn.

Quooker-systemet er egnet til husholdningsbrug og brug i sammenlignelige situationer som personalekøkkener i butikker, kontorer, landbrugs- og andre erhvervsbygninger, gæster på hoteller, moteller, bed & breakfasts og andre indlogeringssteder.

Følg ved installationen altid den metode, der er foreskrevet i vejledningen. Undgå at spilde vand på stikket og ledningen. Forsyningsstikket må kun udskiftes af en faguddannet montør, når det er defekt. Der kan muligvis dryppe vand fra overtryksikringen. Dette er normalt. Lad altid afløbskanalen fra sikkerhedsventilen stå åben. Overtryksikringen bør betjenes jævnlige for at forebygge kalkaflejring og kontrollere, at sikringen ikke er tilslammet. Lad beholderen køle tilstrækkeligt af, før du frakobler den. Dette gøres hurtigst således: Sluk for Quookeren, men lad stikket blive siddende i stikkontakten. Åbn derefter den kogende vandhane og luk den igen, når vandet er koldt. En mere udførlig forklaring på frakoblingen af beholderen findes i kapitel F.

Tips om brugen og en installationsvejledning kan også findes på vores website: www.quooker.dk

Konformitetserklæring

Quooker B.V., Staalstraat 13, 2984 AJ Ridderkerk (Holland) erklærer at produkterne Quooker COMBI og COMBI+ er i overensstemmelse med betingelserne i følgende direktiver:

- 2006/95/EC Svagstrømsdirektivet (LVD)
- 2004/108/EC Direktivet om elektromagnetisk kompatibilitet (EMC)
- 2014/68/EU Direktivet om beholdere tilsluttet tryk (PED)

og er i overensstemmelse med følgende standarder:

EN60335-1:2012 + A11:2014

EN60335-2-15:2002 + A1:2005 + A2:2008 + A11:2012

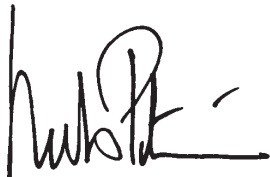
EN62233:2008

EN55014-1:2006 + A1:2009 + A2:2011

EN55014-2:1997 + A1:2001 + A2:2008

EN61000-3-2:2014; EN61000-3-3:2013; EN61000-4-2:2009; EN61000-4-3:2006 + A1:2008 + A2:2010; EN61000-4-4:2012; EN61000-4-5:2014; EN61000-4-6:2014; EN61000-4-11:2004

Holland, Ridderkerk, 12-02-2016



Niels Peteri, Direktør

Tekniske specifikationer

Beholder	COMBI+
Spænding / strøm	230 V / 10 A
Effekt*	2200 W
Indhold	7 liter
Opvarmningstid*	20 minutter
Standby forbrug*	10 W
Højde, beholder	47 cm
Diameter, beholder	20 cm
Hulmål i bordplade	32 mm
Min. vandtryk	200 kPa (2 bar)
Maks. vandtryk	800 kPa (8 bar)
Maks. arbejdsdruk	1000 kPa (10 bar)
Mængde 40°C	ubegrænset
Mængde 60°C	ubegrænset
Temperaturregulering	termostatisk
Ophængsbeslag (valgfri)	ja
Sikring	- maksimal temperatur - overtryksventil 1000 kPa (10 bar)
HiTAC®-vandfilter	Høj Temperatur Aktivt Kul
	VA godkendt

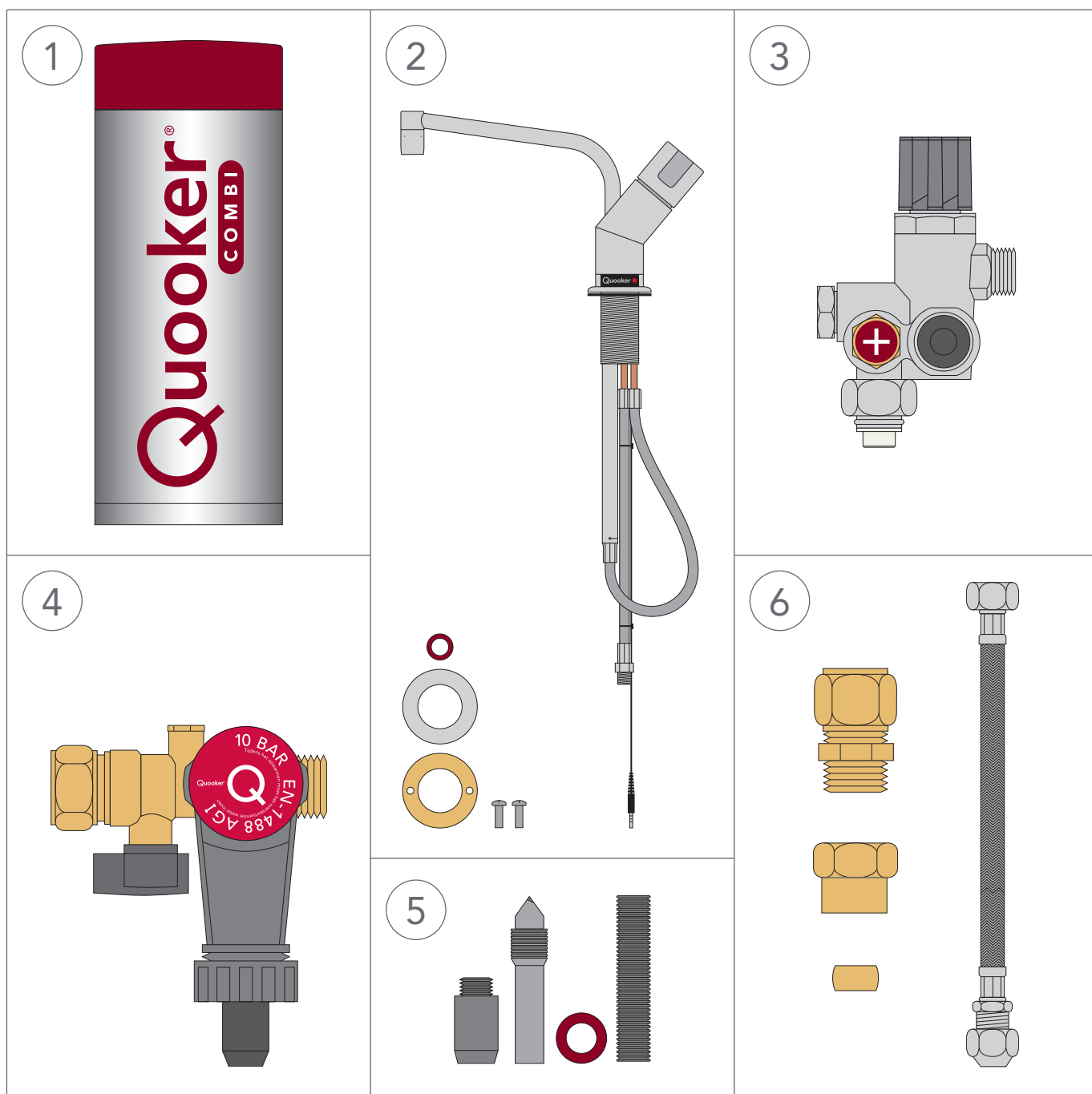
*Dette er gennemsnitsværdier.

Energimærke

Oplyst kapacitetsprofil	XXS
Energieffektivitetsklasse for vandopvarmning	A
Energieffektivitet for vandopvarmning	36%
Årligt strømforbrug	511 kWh/A
Varmtvandstemperaturindstilling for vandopvarmningsapparatet	40°C - 60°C
Lydeffektniveau	- dB

Pakningens indhold

1. Quooker COMBI+ beholder
2. Quooker kogende-vandhane, pakninger, stårling, låsemøtrik i messing og to skruer
3. Blandeventil
4. Quooker sikkerhedsventil
5. PVC-studs, gevindbor, pakninger og afløbsslange
6. Overgangsstykke inklusiv reduktionsstykke på 15-12 mm, overgangsmuffe og pakning på 15 mm og varmtvandsslange (3/8" omløber – endemuffe 10 mm)
- Installationsvejledning og 'Tips til brug'

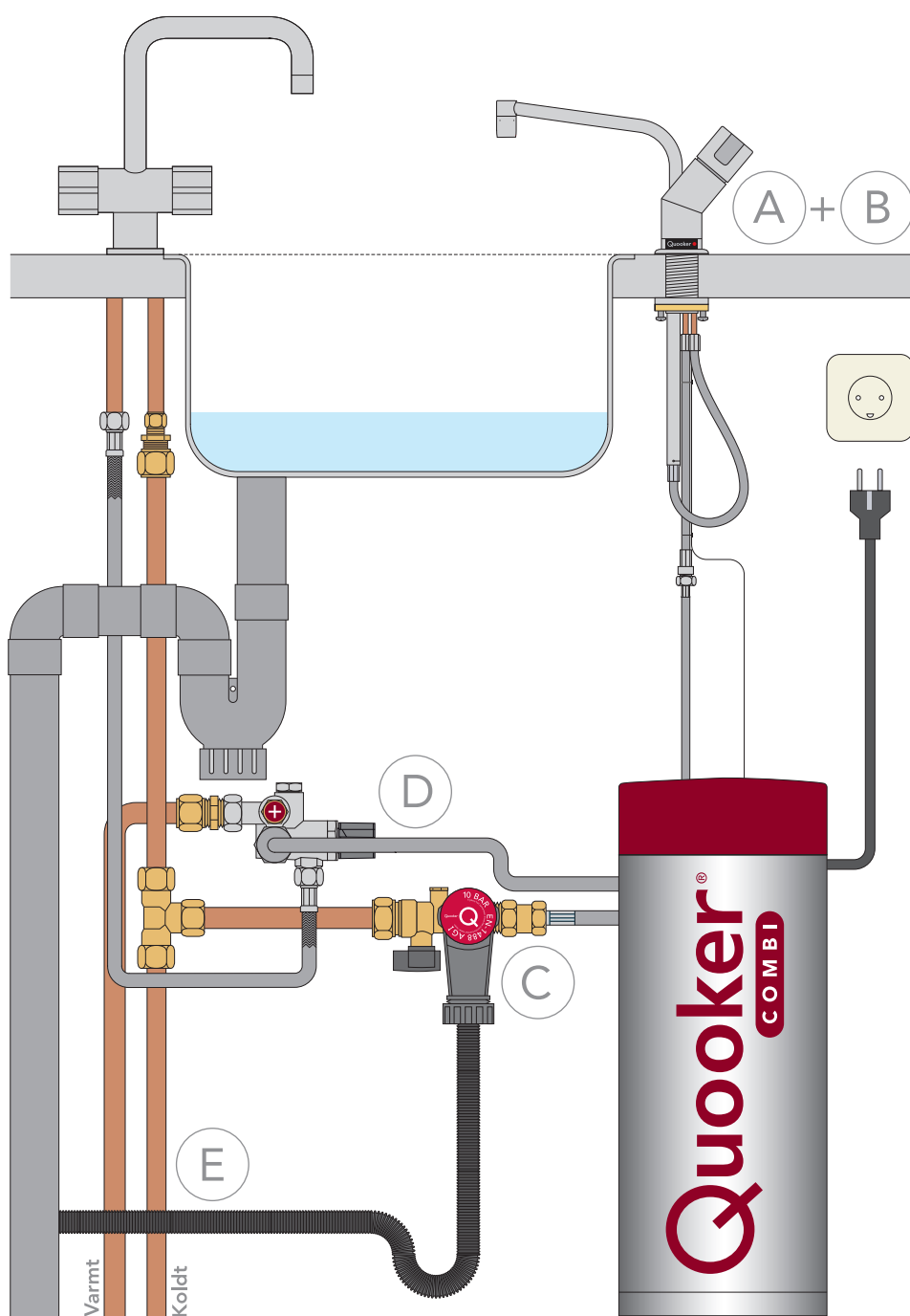


Oversigt Quooker COMBI+ installation

Vi anbefaler at nedenstående rækkefølge overholdes ved installationen:

- A. Bor hul
- B. Monter hane
- C. Monter sikkerhedsventil
- D. Monter blandeventil
- E. Tilslut afløb

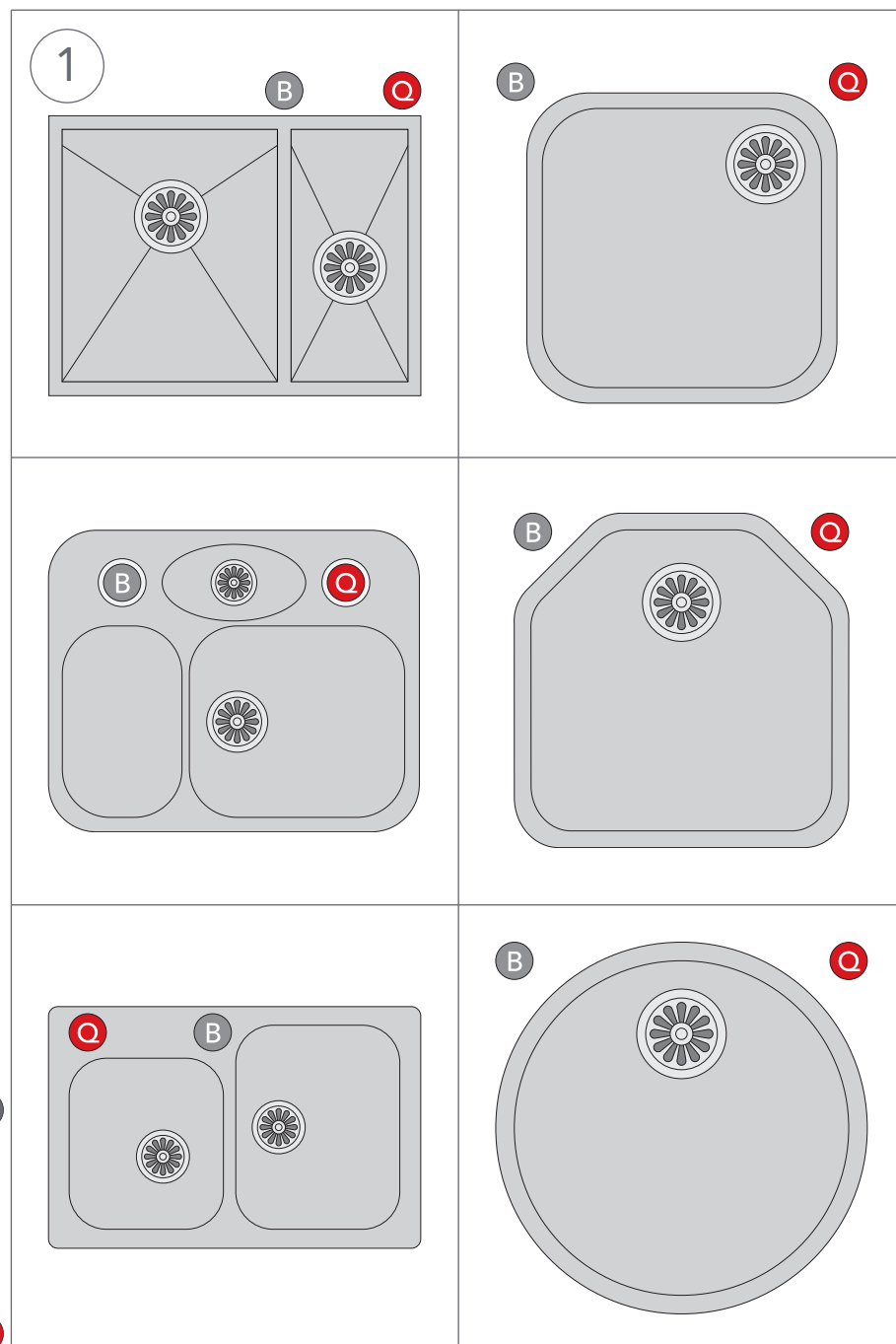
OBS! Vær opmærksom på, at der i forbindelse med eftersyn skal være adgang til beholder, sikkerhedsventil, blandeventil og stikkontakt.



A

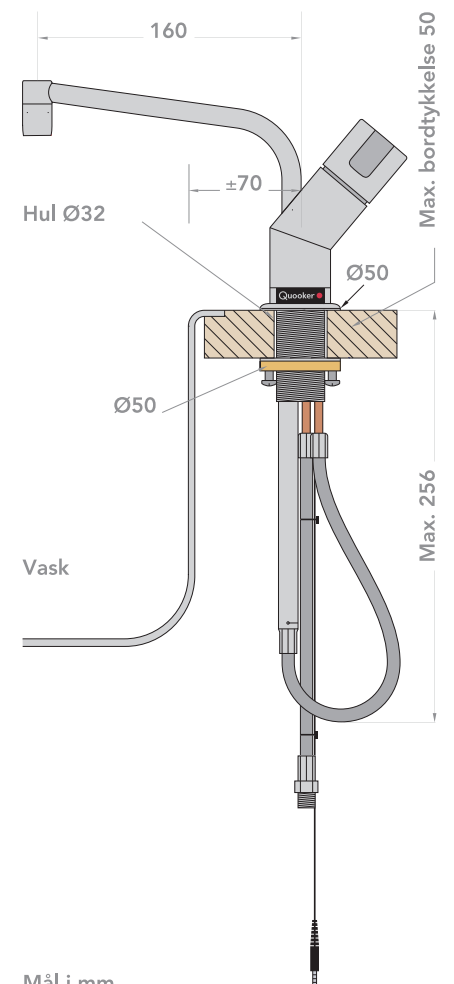
Bor hul

- Hanen skal helst placeres i hjørnet af vasken (eller vaskene)
- OBS! Hanen skal frit kunne bevæges opad og nedad. Er hanen i sin laveste position, vil den stikke 25 cm under bordpladen. Tag hensyn til dette ved anbringelsen af sikkerhedsventilen, el-tilslutning og lignende.
- Rækkevidden af taphanen er 16 cm fra centrum af haneudløb. Dette afgør hvor langt fra vask hullet kan bores.



1 Bor hul

Vælg nu – under hensyntagen til vasken og blandingsbatteri – et egnet sted til Quooker-hanen (se eksempler). Bor med et passende bor et hul på 32 mm i bordpladen.

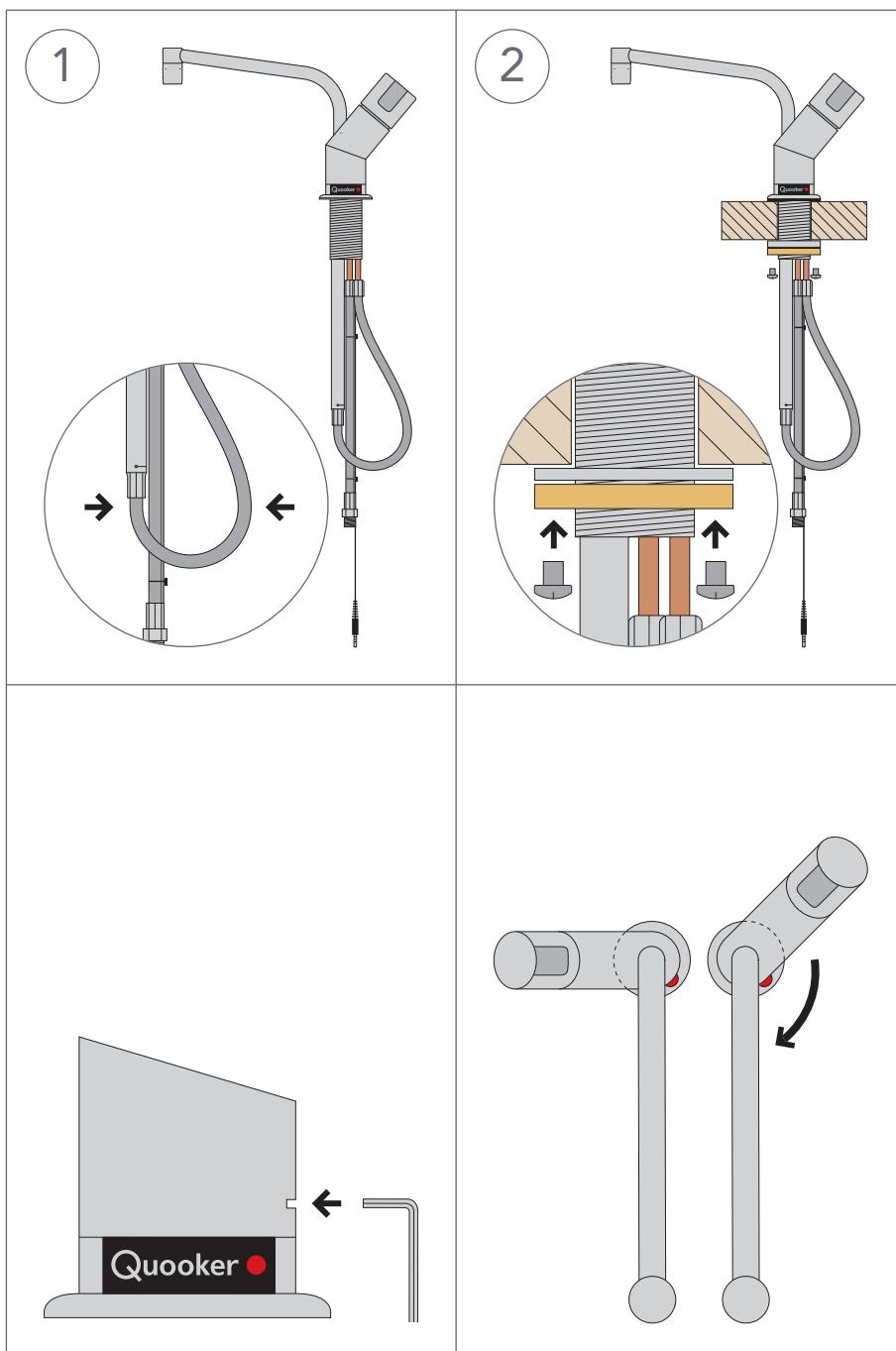


Mål i mm

B

Monter hane

- OBS! Den fulde længde af varmvandsslangen er 50 cm. Beholderen skal altså monteres tæt ved hanen. Det er muligt, som ekstraudstyr, at få leveret forlængerslange dette er dog normalt ikke nødvendigt.



1 Hane igennem bordpladen

Skub hane gennem hullet i bordpladen. Gummiringen skal sidde mellem hanen og bordpladen.

2 Spænd kontramøtrikken

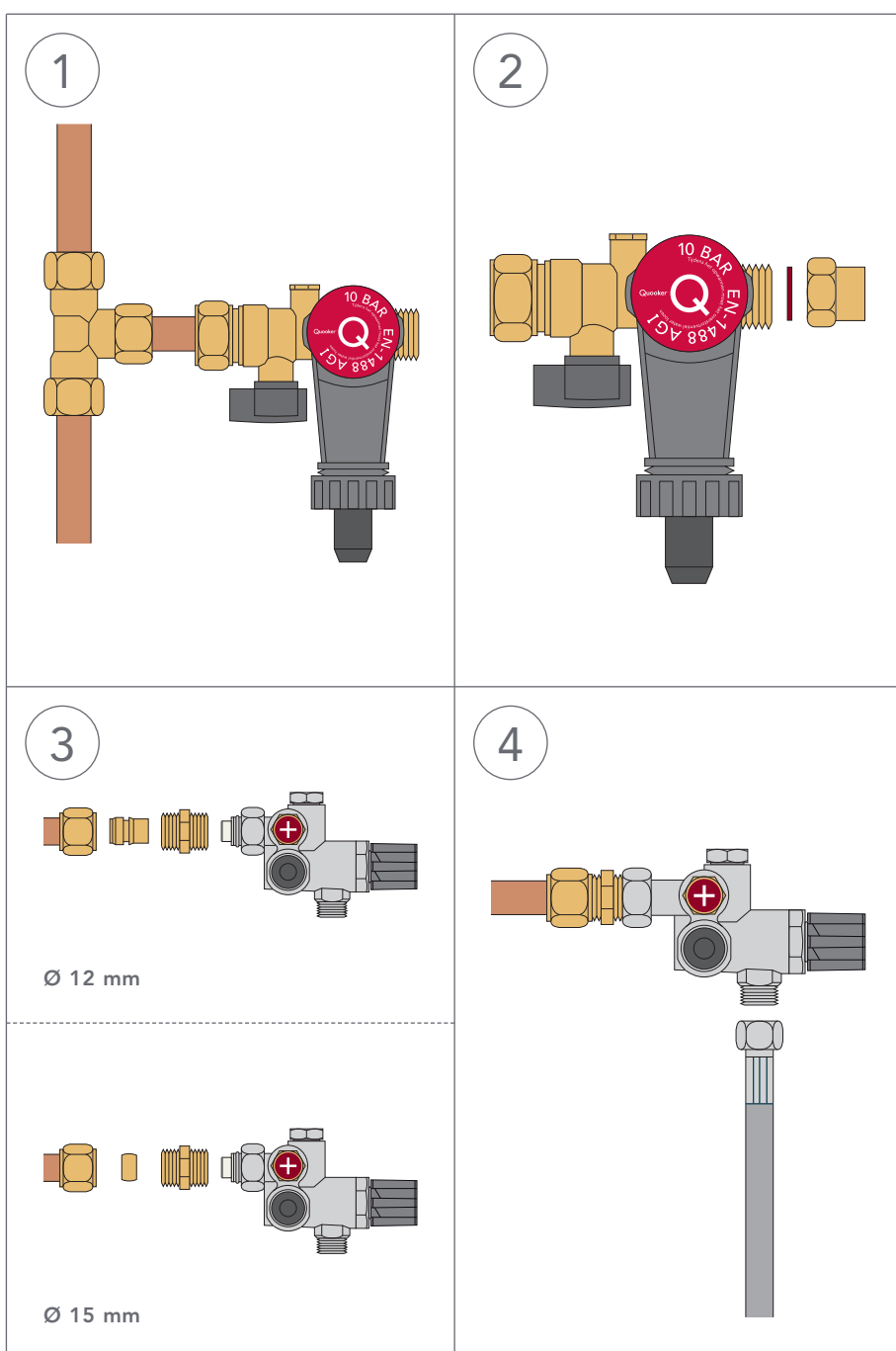
Placer hanen i den ønskede position. Sæt stålringen om gevindbøsningen. Skru derefter skrueringen i messing fast på gevindbøsningen. Fastgør derefter hanen ved at skru skruerne i skrueringen til.

Kun hvis nødvendigt!

Hvis nødvendig, kan hanen herefter drejes ved hjælp af Unbraco-skruen bag på hanen (nøgle størrelse 2 mm). Løsgør Unbraco-skruen. Drej hanen (set oppefra) i urets retning (Max. 180 grader). Drej så et par grader tilbage, således at hanen kan bevæge sig frit opad og nedad. Derefter spændes Unbraco-skruen igen. OBS! Hvis hanen drejes mere end 180 grader kan kontrollampe beskadiges.

C Tilslut vand

- OBS! Quooker'en fungerer under tryk og skal derfor altid monteres med sikkerhedsventilen (er leveret med).
- Den Quooker kogende-vandhane skal tilsluttes under hensyn til stedlige bestemmelser.
- Overtryksventilen på sikkerhedsventilen skal regelmæssigt udluftes for at undgå blokeringer igennem kalkaflejringer.
- Anbring sikkerhedsventilen således, at højdeforskellen til afløbet er så stor som mulig. Dette har indflydelse på ekspansionsvandet (se illustrationen ved trin D4).



1 Montering af sikkerhedsventil

Luk for vandtilførslen. Tilslut sikkerhedsventilen den kolde vandledning med et kobberør (15 mm) på T-stykket. Den sorte studs til afløbsslangen skal pege nedad.

2 Montering af reduktionsstykke

Monter overgangsmuffen på sikkerhedsventilen med vedlagte pakning.

3 Montering af blandeventil

Monter overgangsstykket på varmtvandsledningen. I tilfælde af et 15 mm rør, udskiftes reduktionsstykket på 15-12 mm i overgangsstykket, med pakningen på 15 mm. Tilslut derefter blandeventilen til overgangsstykket.

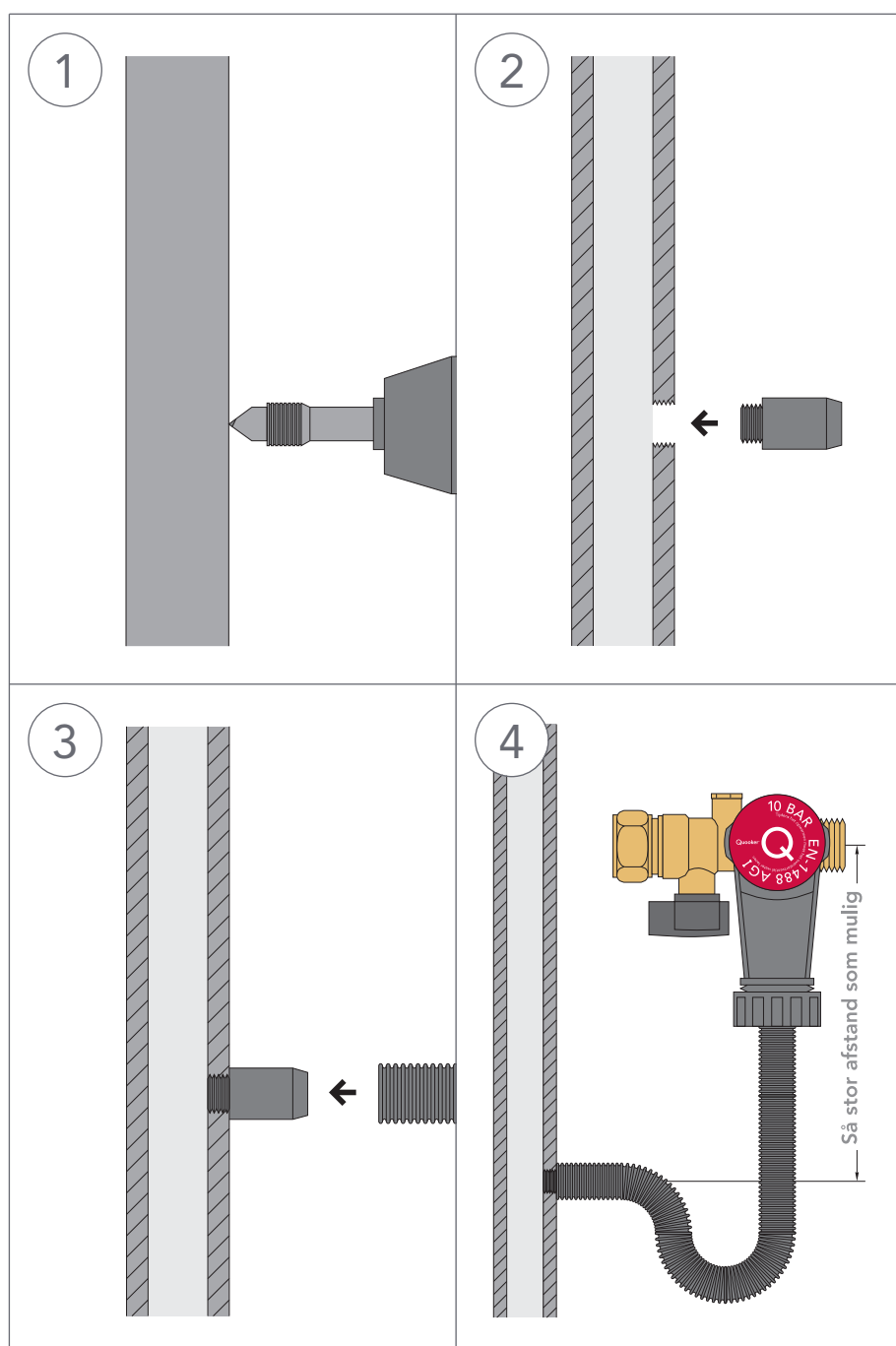
4 Montering af varmvandsslange

Tilslut varmvandsslangen fra blandingsbatteriet til blandeventilen med slangesien.

D Tilslut afløb

Vandet i Quooker-beholderen udvider sig, når det varmes op. Herved øges trykket i beholderen og vandets temperatur stiger til over kogepunktet, som gør, at vandet forlader hanen kogende. Under opvarmning udleder sikkerhedsventilen ekspansionsvand, som føres til afløbet via den medleverede afløbsslange.

Tilslutningen af slangen på afløbsrøret laves med det ligeledes medleverede boresæt. Lav højdeforskellen mellem sikkerhedsventilen og tilslutningen for afløbsslangen så stor som mulig, således at der ikke kan strømme afløbsvand tilbage fra sikkerhedsventilens tragt.



1 Bor hul

Med det vedlagte gevindbor bores og skæres samtidig et gevind i PVC-afløbsrøret. Bor langsomt således at PVC'en ikke smelter. Drej boret tilbage venstre om, således at gevindet ikke ødelægges.

2 Drej studsens på plads

Prøv først at dreje studsens ind i gevindet før den endeligt sættes fast med PVC-lim.

3 Slange på afløb

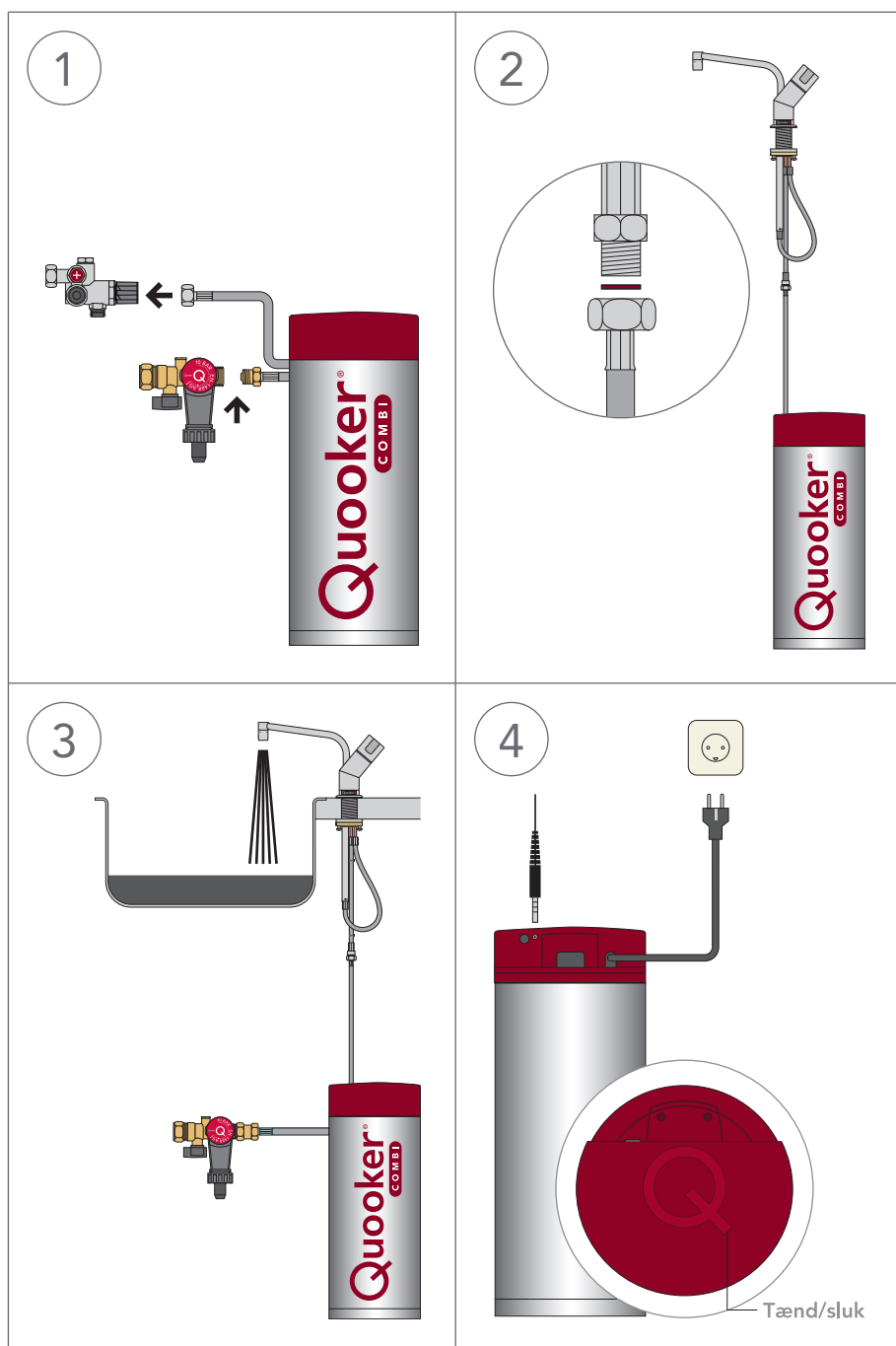
Skub afløbsslangen på studsens og pust herefter i slangen for at sikre, at der er fri passage.

4 Slange på sikkerhedsventil

Lad slangen hænge lidt og slut den anden ende til tragt, der sidder på sikkerhedsventilen. Denne konstruktion danner en vandlås, der forhindrer lugt- gener fra afløbet. Under opvarmningsprocessen drypper der lidt vand i sikkerhedsventilens tragt. Denne tragt skal være åben, for at undgå undertryk.

E Tilslut beholder

- OBS! Tænd først Quooker'en når beholderen er fyldt med vand.
- Quooker beholderen er forsynet med et 3-polet strømkabel inkl. jord, som ifølge stærkstrømsreglementet skal tilsluttes. Quooker COMBI+ skal tilsluttes en installation som er forsikret med minimum 10 A.
- Den Quooker kogende-vandhane er forsynet med en kontrollampe. Denne lampe viser om varmelegemet varmer.
- Hvis strømkablet er beskadiget, skal det af sikkerhedsgrunde enten udskiftes af producenten, eller en anden kvalificeret person.



1 Tilslut beholder

Tilslut de lange slanger på blandeventilen. Koblingen er udstyret med et fastlåsningsystem, og der er ikke brug for pakninger.

2 Tilslut vandhane

Tilslut den korte slange på vandhanen til kogende vand ved hjælp af den medfølgende pakning.

3 Skyl beholder

Først åbnes Quooker-hanen. Åben nu hoved-hanen og hanen på sikkerheds-ventilen. Der checkes for utætheder. Skyl Quooker'en igennem nogle minutter til vandet er klart. Først vil der strømme lidt sort vand igennem. Det er norit-kulstof fra filteret som er fuldstændig uskadeligt.

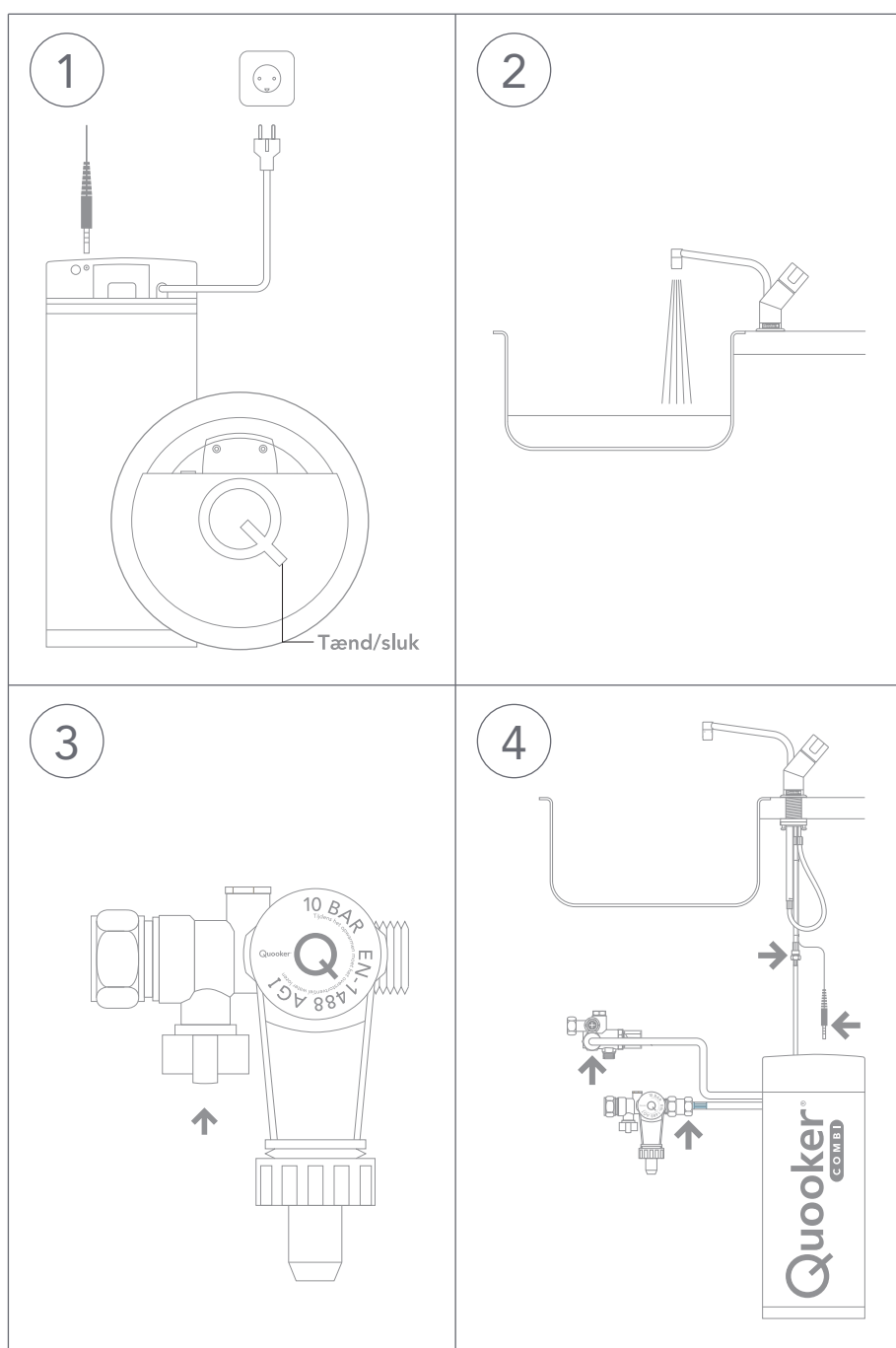
4 El-tilslutning

Tilslut hanens kontrollampe via det lille stik i hullet bag på beholderen. Tilslut beholderens el-ledning til en kon-takt eller installation med jord. Tænd IKKE for Quookeren før beholderen er fyldt med vand. Qøt på toppen af beholderen er tænd/sluk knappen. Efter at Quookeren er varmet op første gang, skal den fulde mængde kogende vand tømmes ud gennem hanen før brug.

F

Demontering af beholder

- I tilfælde af service.



1 Sluk

Sluk for afbryderen ved at trykke på Q-knappen oven på beholderen, og træk stikket ud af stikkontakten eller afmonter ledningen fra den faste installation.

2 Tøm beholderen

Drej Quooker-taphanen, så den er helt åben, og luk den først, når vandet er helt koldt (10-15°C). Bemærk de første 7 liter udstrømmende vand er kogende.

3 Afbryd vandtilførsel

Luk for hovedvandhanen eller sikkerhedsventilens afbryderhane. Kontrollér, om Quooker'ens vandtilførsel er afbrudt ved at åbne for Quooker-hanen igen. Hvis alt er i orden, strømmer der ikke noget vand ud.

4 Demontering

Skru slangerne løs og træk den tynde LED-ledning ud af beholderen. Tøm beholderen over afløbet.



www.quooker.dk